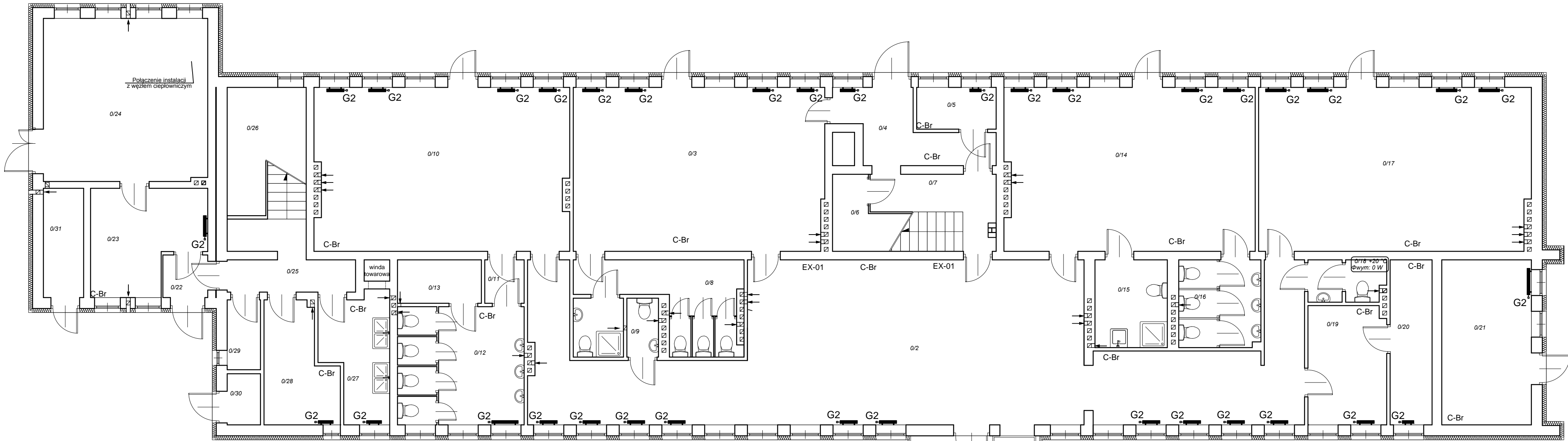



RZUT PARTERU  
Budynek Przedszkola Miejskiego nr 6  
skala 1:100



Uwagi: G2 - siłownik - nakrętka z gwintem M30x1,5 Komunikacja bezprzewodowa, częstotliwość 868MHz.Zasilanie bateria E.Nacisk max.140N  
C-Br - bezprzewodowy czujnik pokojowy - zasilanie baterie 2 x AAA1,5; komunikacja bezprzewodowa - częstotliwość 868 MHz + częstotliwość komunikacji w trybie oczekiwania co 4 min  
EX-01 - extender sygnału - zwiększenie zasięgu komunikacji bezprzewodowej między urządzeniami radiowymi bez konieczności podłączenia dodatkowych kabli  
EH-01 - sterowanie max 400 różnych urządzeń przy pomocy czujników CT bez możliwości zmiany temperatury z poziomu pomieszczenia

Zestawienie pomieszczeń - PARTER		
L.P.	Nazwa pomieszczenia	Powierzchnia (m²)
0/1	wiatrolap	9,08
0/2	komunikacja	113,07
0/3	sala	49,68
0/4	komunikacja	9,4
0/5	magazyn	4,02
0/6	pom. gospodarcze	4,24
0/7	klatka schodowa	11,04
0/8	łazienka	16,12
0/9	wc	2,26
0/10	sala	49,98
0/11	komunikacja	2,07
0/12	łazienka	18,13
0/13	magazyn	4,41
0/14	sala	49,37
0/15	łazienka	7,69
0/16	łazienka	8,66
0/17	sala	53,68
0/18	wc	3,87
0/19	sala	11,25
0/20	pom. gospodarcze	8,38
0/21	pom. gospodarcze	17,91
0/22	komunikacja	2,31
0/23	sala- warsztat	12,91
0/24	sala- wymiennikownia	32,35
0/25	komunikacja	5,01
0/26	klatka schodowa	15,68
0/27	zmywalnia	9,26
0/28	magazyn	9,43
0/29	magazyn	2,82
0/30	pom. gospodarcze	2,06
0/31	pom. gospodarcze- pom. gazomierza	5,32
Razem:		551,46

Pracownia Projektowa J&J Sp. z o.o. ul. Zielona 6 24-100 Puławy tel. kom. 667 633 003, 667 433 026				Nr rysunku  <b>ZS_1</b>	Inwestor  Miasto Kolobrzeg Urząd miasta 78-100 Kolobrzeg	Adres obiektu  Budynek Przedszkola Miejskiego nr 6 ul. Tadeusza Kościuszki 9, 78-100 Kolobrzeg; działka nr ew 38.
Projektant:	inż. Zdzisław Wiącek	instalacje elektryczne KL14/99	Rodzaj projektu  <b>PROJEKT BUDOWLANY</b>			
Audytor	inż. Jacek Stępień	MRIT13358	Nazwa elementu projektu budowlanego  <b>PROJEKT TECHNICZNY</b>			
			Tytuł rysunku  <b>RZUT PARTERU - zdalne sterowanie ogrzewaniem</b>			
Imię i nazwisko:		Specjalność / Nr uprawnień	Podpis:	Data opracowania: 16 września 2024 r.		skala 1:100